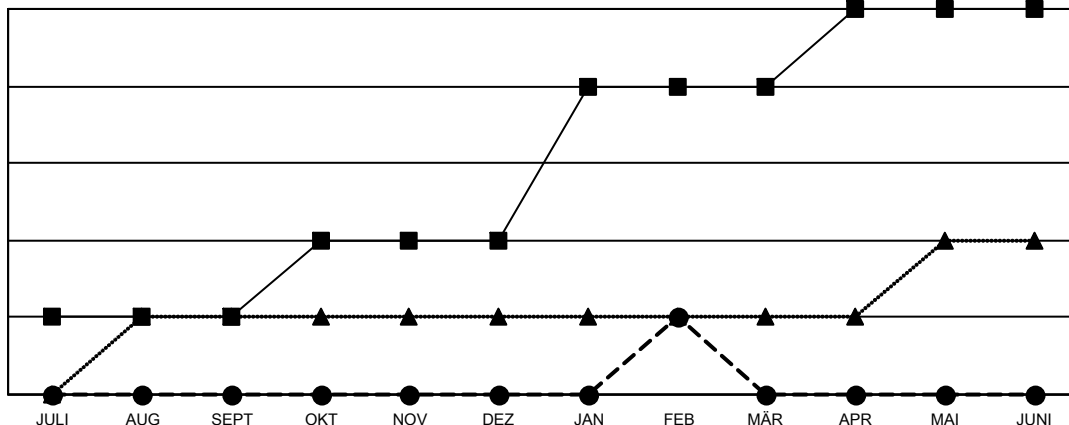




| Clubs | | | |
|--------------------------|-----------------|------------|------------------|
| ERGEBNISSE FÜR 2021-2022 | | | |
| QUARTAL | ZIEL NEUE CLUBS | NEUE CLUBS | AUFGELOSTE CLUBS |
| JULI/AUG/SEPT | 1 | 0 | 0 |
| OKT/NOV/DEZ | 1 | 0 | 0 |
| JAN/FEB/MÄR | 2 | 1 | 0 |
| APR/MAI/JUNI | 1 | 0 | 0 |

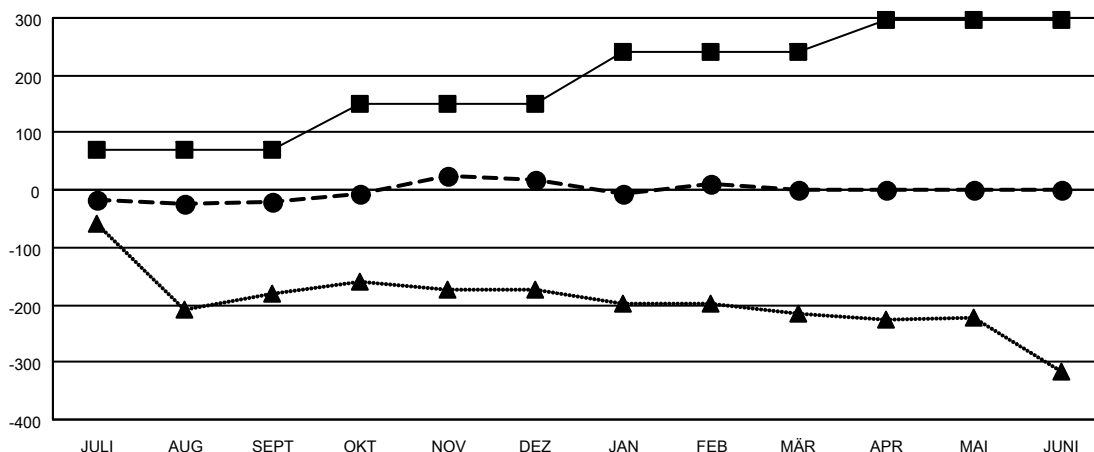
| Pro Mitglied | | | |
|--------------------------|--|---|---|
| ERGEBNISSE FÜR 2021-2022 | | | |
| QUARTAL | ZIEL FÜR DAS NETTO-MITGLIEDERSCHAFTSWACHSTUM | TATSÄCHLICHES MITGLIEDERSCHAFTSWACHSTUM | AKTUELLE ANZAHL ABGEMELDETER MITGLIEDER (einschließlich Transfermitglieder) |
| JULI/AUG/SEPT | 70 | 85 | 92 |
| OKT/NOV/DEZ | 81 | 122 | 81 |
| JAN/FEB/MÄR | 91 | 80 | 81 |
| APR/MAI/JUNI | 55 | 0 | 0 |

ZIELE UND TATSÄCHLICHE NEUE CLUBS KUMULATIV



-■- DIESJÄHRIGE ZIELE BEZÜGLICH NEUER CLUBS
 -●- TATSÄCHLICH NEUE CLUBS IN DIESEM JAHR
 -▲- TATSÄCHLICHE NEUE CLUBS IM VERGANGENEN JAHR

ZIELE UND TATSÄCHLICHE MITGLIEDER KUMULATIV



-■- ZIEL FÜR DAS NETTO-MITGLIEDERSCHAFTSWACHSTUM
 -●- TATSÄCHLICHES MITGLIEDERSCHAFTSWACHSTUM
 -▲- AKTUELLE MITGLIEDERZAHL DES LETZTEN JAHR

| | |
|--------------------------------|------------|
| ABGEMELDETE CLUBS: 0 | |
| AUSGETRETENE MITGLIEDER | |
| VERSTORBEN | 49 |
| CLUB AUFGELOST | 0 |
| SONSTIGES | 205 |
| GESAMT | 254 |

140 VON 272 CLUBS HABEN 1 ODER MEHR NEUE MITGLIEDER AUFGENOMMEN

[KLICKEN SIE HIER FÜR KUMULATIVE MITGLIEDERSCHAFTSDATEN](#)

| GESCHLECHTERVERTEILUNG | |
|--|----------------|
| MANN | 8,992 (87.98%) |
| FRAU | 1,228 (12.02%) |
| NON BINARY | 0 (0.00%) |
| PREFER NOT TO ANSWER | 0 (0.00%) |
| GESAMTANZAHL DER MITGLIEDER IN EINER FAMILIENEINHEIT | |
| 2 | |
| FAMILIENMITGLIEDER, DIE NUR DIE HÄLFTE DER INTERNATIONALEN BEITRÄGE ZAHLTEN | |
| 1 | |